



Prefabbricati



Il mercato del muro di sostegno ecologico in c.a. e terra offre due categorie di prodotti: strutture componibili, dimensionabili in base al calcolo statico, in grado di raggiungere altezze anche notevoli e strutture più semplici e meno costose, non dimensionabili staticamente, adatte al rivestimento o sostegno di piccole scarpate. In molti casi tuttavia la prima soluzione risulta troppo costosa e la seconda inaffidabile.

La "PARETE VERDE" si colloca a cavallo delle due tipologie.

La "PARETE VERDE" si colloca a cavallo delle due tipologie: senza dimensionamento statico assolve bene la funzione di rivestimento e sostegno fino a un'altezza fra il 2 e i 3 m (a seconda delle condizioni locali).



Parete Verde

Per rivestimento e sostegno di piccole scarpate.

“ La Parete Verde con le sue caratteristiche risulta avere gradevolezza estetica ed affidabilità statica costituendo una risposta versatile ed economica ad una vasta gamma di problematiche geotecniche ed architettoniche. ”

PARETE VERDE

LA SOLUZIONE ECONOMICA
A BASSO IMPATTO AMBIENTALE.

ALL GEO SRL • PREFABBRICATI

MONTAGGIO

Cordolo di fondazione

- Il manufatto deve poggiare su di un cordolo in cls idoneamente dimensionato per resistere agli sforzi agenti e garantirne la capacità portante.

- La superficie di appoggio del cordolo deve essere perfettamente liscia e piana; si consiglia l'affogamento nel cordolo di un "profilo" metallico contro il quale deve essere messo "in battuta" il primo corso di blocchi.

Costruzione del muro a blocchi

- Posare il primo corso di blocchi prestando particolare attenzione al loro allineamento longitudinale, mantenendo la parte superiore perfettamente piana.

- Posizionare le barre in acciaio (normalmente di lunghezza

1,00 m), alloggiandoli all'interno del foro passante presente nei due estremi dei blocchi. Il prolungamento delle barre avverrà mediante l'utilizzo di manicotti di giunzione. Tale procedura sarà da eseguire fino a raggiungere l'altezza di progetto

- Posizionare un tubo di drenaggio microforato a tergo del primo corso di blocchi e stendere un sottile strato di ghiaia attorno ad esso.

- Stendere e compattare il primo strato di materiale di riempimento fino alla quota di posa del tirante in acciaio, se previsto, scelto in accordo con le specifiche progettuali.

- In prossimità della facciata compattare il materiale di riempimento con un piccolo rullo compattatore o piastra vibrante mentre, allontanandosi dal fronte,

utilizzare un rullo compattatore più pesante.

- Posizionare, se e dove previsti, i tiranti in acciaio, alloggiandoli nella scanalatura appositamente ricavata nei blocchi.

- Proseguire con i corsi successivi posizionando i blocchi e facendoli scorrere fino al raggiungimento della posizione corretta.

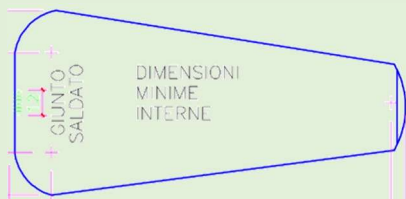
- Completare la costruzione del muro posando e compattando il materiale di riempimento, i successivi tiranti, barre ed i blocchi di facciata, fino a raggiungere l'altezza di progetto.

Si consiglia la stesura di sottile strato di malta cementizia, sulle due spallette laterali del blocco, per un migliore livellamento orizzontale.

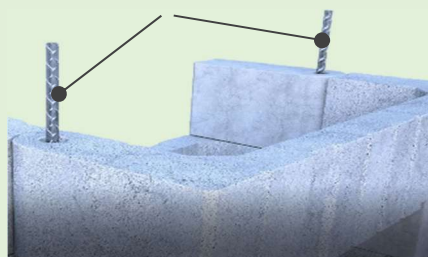


ACCESSORI

ACCESSORI EXTRA



TIRANTE IN ACCIAIO CON PIASTRA



BARRA IN ACCIAIO Φ = 18÷20 mm



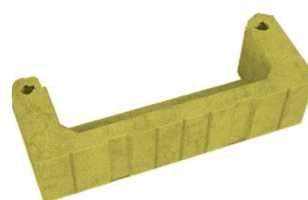
MANICOTTO DI GIUNZIONE

ECONOMICO, RINVERDIBILE, SEMPLICE DA ASSEMBLARE

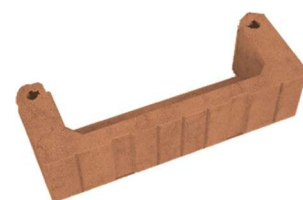
COLORI



Grigio cls



Giallo tufo



Rosso mattone

CARATTERISTICHE DEL BLOCCO

Dimensioni di fabbricazione (l, w, h)	cm	85-31-24
Massa del blocco	Kg	≈65
Massa volumica del cls	Kg/m ³	2150

VISTA FRONTALE
DEL PACCOVISTA LATERALE
DEL PACCO

CARATTERISTICHE DELLA PARETE

Numero elementi per metro quadro (aperta)		2.78
Massa dei blocchi pieni/terra	Kg/m ²	≈300
Inclinazione del muro		≈90

IMBALLO

N. degli elementi per pacco		4
Peso medio di un pacco	Kg	260
Dimensione pallets	cm	85x62xH=48

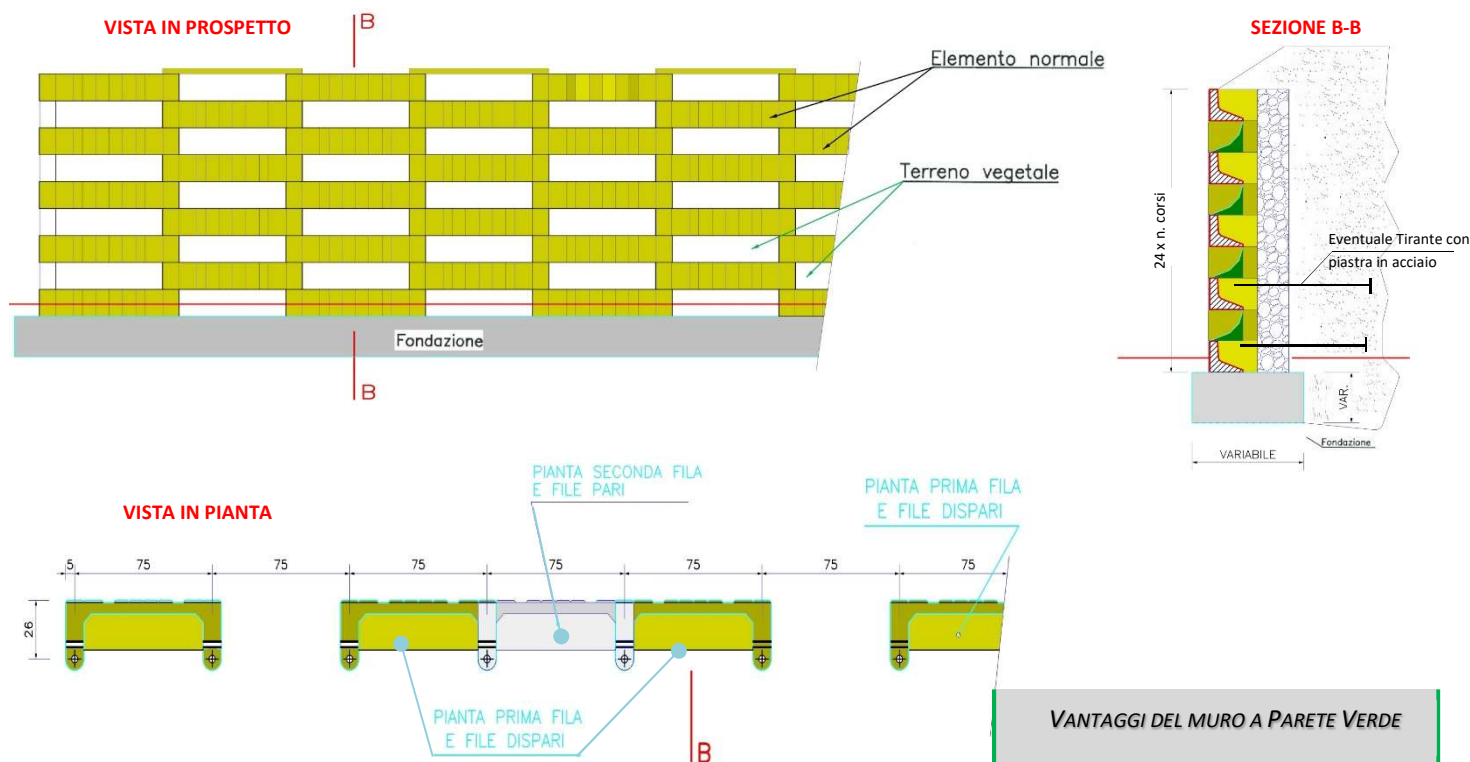
CAPITOLATO

La parete Verde GW52 è costituita da piccoli elementi prefabbricati in calcestruzzo sagomati a vaschetta e riempiti all'interno con terreno vegetale. La particolare forma dell'elemento consente di realizzare muri verticali a doppia facciata, impiegati in genere in ambito urbano per divisioni di proprietà, come spartitraffico o barriere antirumore; oppure, a facciata singola, muri di rivestimento e/o sostegno di piccole scarpate non spingenti (max. 2,00 mt). L'impiego di un buon terreno vegetale, una costante umidificazione e la scelta di assenze vegetali idonee al clima e alle condizioni locali assicurano, come ad un terrario da giardino, una rigogliosa vegetazione e un ottimo risultato estetico. Per muri verticali si consiglia di prevedere sin dalla fase di montaggio l'impiego di un piccolo impianto d'irrigazione: i costi modesti sono ampiamente ripagati dal risparmio di tempo e manutenzione.

PARETE VERDE

LA SOLUZIONE ECONOMICA
A BASSO IMPATTO AMBIENTALE.

ALL GEO SRL • PREFABBRICATI



Per altezze maggiori o per $H > 3m$ in zona sismica è necessario il calcolo statico di un professionista.

Altri dati: la tabella è stata calcolata considerando costanti il peso del volume del terreno (1800 kg/mc) l'inclinazione del muro 1:10 e il carico accidentale (zero).

FARE VERIFICARE I PARAMETRI DAL PROPRIO TECNICO

VANTAGGI DEL MURO A PARETE VERDE

- ✓ Possibilità di inverdimento e ottimo inserimento nel paesaggio
- ✓ Montaggio a secco anche manuale e facile realizzazione di angoli, gradoni, etc...
- ✓ Impiego di un muro di sostegno al costo di un muretto di rivestimento

USO RIVESTIMENTO + BARRA IRRIGIDIMENTO

ANGOLO DI ATTRITO TERRENO (ϕ)	PENDENZA SCARPATA SOPRA IL MURO (IN GRADI)					
	0	5	10	15	20	25
20	48	-	-	-	-	-
22	72	48	48	48	-	-
25	96	72	72	48	48	-
28	168	144	144	120	120	96
30	192	168	168	144	144	144
33	192	192	192	192	192	192

USO SOSTEGNO + BARRA IRRIGIDIMENTO + TIRANTE IN ACCIAIO

ANGOLO DI ATTRITO TERRENO (ϕ)	PENDENZA SCARPATA SOPRA IL MURO (IN GRADI)					
	0	5	10	15	20	25
20	264	264	240	240	-	-
22	288	288	264	264	264	-
25	336	336	312	312	288	264
28	384	384	360	336	312	288
30	384	384	384	384	360	336
33	384	384	384	384	384	384



Rivenditore:

Piazza G. Manfredi, 9 • I-12045 Fossano (CN) Italy
Tel. +39 3405155153 • Fax +39 0172.694489
Web Site: <http://www.allgeosrl.com/> • email: info@allgeosrl.com



Codice Fiscale 03549480048 • Partita IVA 03549480048